

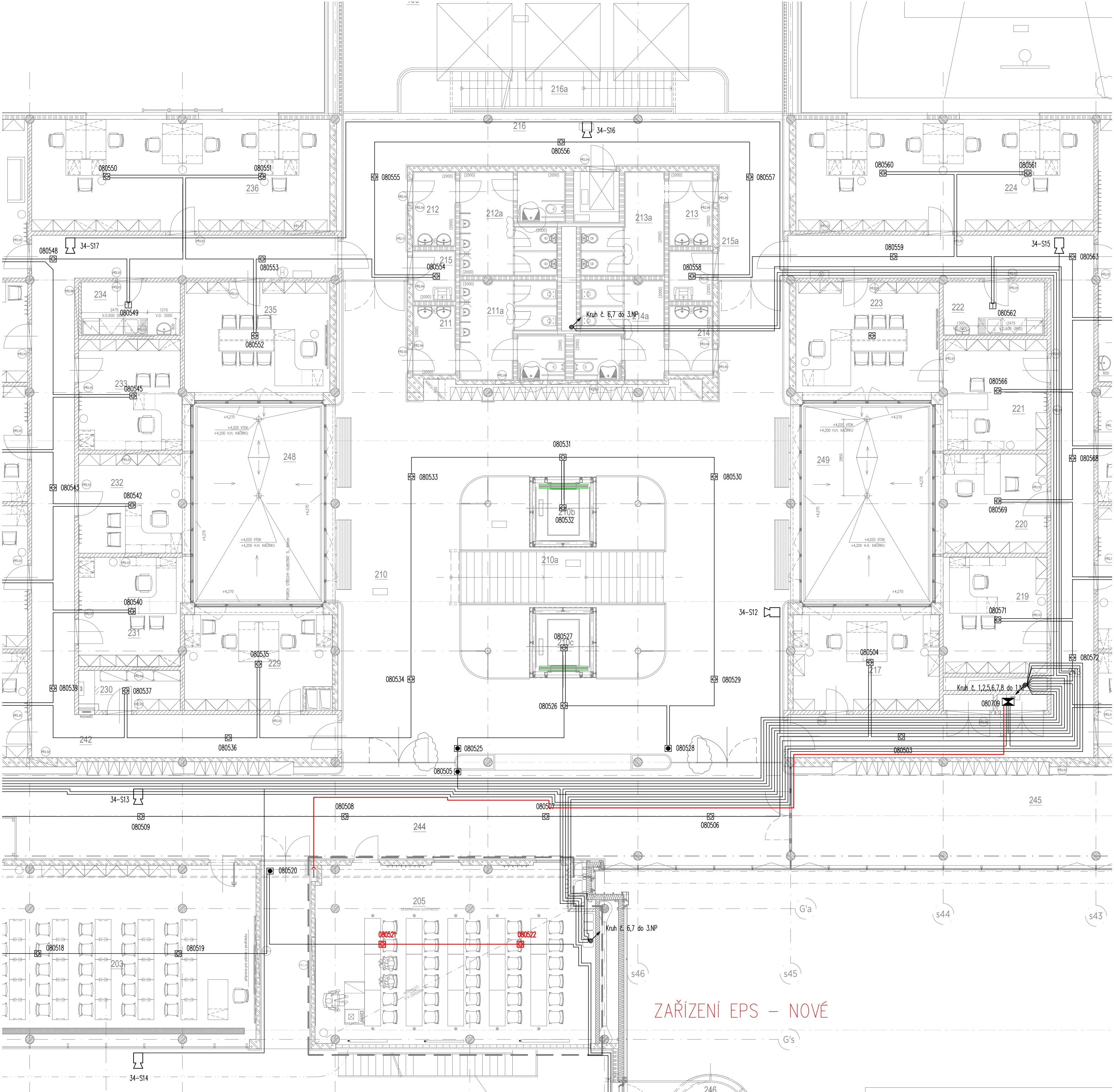
LEGENDA POUŽITÝCH PRVKŮ

- VEDLEJŠÍ ÚSTŘEDNA EPS (externí ovládací panel s tiskárnou)
- ÚSTŘEDNA EPS
- TEPELNÝ HLÁSIČ
- LINEÁRNÍ HLÁSIČ – VYSÍLAČ
- LINEÁRNÍ HLÁSIČ – PŘÍJMAČ
- OPTICKÝ HLÁSIČ KOUŘE
- MULTISENZOROVÝ HLÁSIČ KOUŘE
- TLAČÍTKO POŽÁRNÍ
- VSTUPNĚ/VÝSTUPNÍ PRVEK
- PRŮRAZ STOUPACÍHO VEDENÍ
- POMOCNÝ ZDROJ
- TEPLOTNÍ HLÁSIČ DO PROSTŘEDÍ Ex
- PANEL OPPO
- KLÍČOVÝ TREZOR POŽÁRNÍ OCHRANY (KTPO)
- SIRÉNA VNITŘNÍ

ZELENĚ – DEMONTÁŽ

ČERVENĚ – NOVÉ

INVESTOR:	Masarykova univerzita, se sídlem Žerotínovo náměstí 617/9, 601 77 Brno	<div>POParch</div> <div>POParch s.r.o., Volfova 8, 612 00 Brno   IČ 04593103</div>			
MÍSTO:	Kat. území Bohunice [612006], parc. číslo 1331/142				
STUPEŇ:	DOKUMENTACE PRO PROVÁDĚNÍ STAVBY				
ODDÍL:	D.1.4.4 - SLABOPROUDÉ ELEKTROINSTALACE				
		SO.01 - UČEBNA 205			
AKCE:					
FAKULTA SPORTOVNÍCH STUDIÍ MU					
- VYBUDOVÁNÍ UČEBNY Č. 205 VE 2.NP, OBJ. E34					
ODPOVĚDNÝ PROJEKTANT: Ing. Ondřej Tichý		HLAVNÍ INŽENÝR PROJEKTU: Ing. arch. Jan Podešva			
VYPRACOVAL: Ing. Ondřej Tichý					
OBSAH VÝKRESU:	PŮDORYS 2.NP - EPS - NOVÝ STAV	FORMÁT: 6 A4	ČÍSLO ZAKÁZKY: 2503	Č. VÝKR. D.1.4.4-07	SADA:
		DATUM: 04/2025	MĚŘITKO: 1:100		



ZAŘÍZENÍ EPS – NOVÉ